

NUEVO  
**COROLLA**  
HYBRID



[www.toyota.com.ec](http://www.toyota.com.ec)



**TOYOTA**



## DISEÑO EXTERIOR



El automóvil más comprado del mundo regresa aún más atractivo. Con un innovador sistema híbrido auto recargable y un enfoque vanguardista en su figura.

El diseño del totalmente nuevo Corolla híbrido se caracteriza por sus líneas deportivas y fluidas, mientras que su silueta aerodinámica y de gran amplitud le proporciona una postura moderna, atrevida e imponente. Su característico diseño, que incluye faros y neblineros tipo BI-LED, mascarilla de color negro brillante, detalles cromados y llantas de 17"\*, hacen que el nuevo Corolla híbrido destaque en elegancia y dinamismo.



*Nuevo diseño deportivo y elegante*



*Luces LED con luces de circulación diurna*



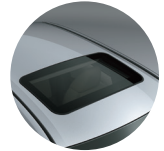
*Aros de aleación de lujo 17" versión SEG y 16" versión XEI*



*Luces traseras multi LED*



*Espejos exteriores abatibles eléctricamente\**



*Techo corredizo\**

## DISEÑO INTERIOR



El interior del nuevo Corolla híbrido ha sido cuidadosamente diseñado. Es espacioso, luminoso, y pone todo el control al alcance del conductor para una total comodidad.

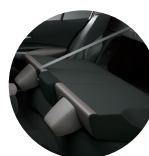
Cuenta con salidas de aire traseras, una elegante iluminación ambiental y asientos forrados en cuero con ajuste eléctrico en el lado del conductor\*.



*Amplio y confortable espacio en cabina*



*Gran volumen en cajuela (471 l.)*



*Asientos traseros abatibles*



*Materiales de alta calidad*



*Volante y palanca de cambios forrados en cuero\**

## DESEMPEÑO



El nuevo Corolla híbrido hace de la conducción un verdadero placer. Suave, silencioso e increíblemente eficiente alcanzando un rendimiento de 80km por galón. Su nuevo motor de 1.8 litros funciona en perfecta armonía con su motor eléctrico, lo que proporciona la potencia y rendimiento que esperas. Con 121 caballos de fuerza, el nuevo Corolla híbrido, te asegura vivir experiencias tan emocionantes como inolvidables.

El respaldo de 8 años de garantía o 160.000 kms, brindan total tranquilidad y confianza, acompañado de los más de 20 años de experiencia que tiene Toyota en la fabricación de fuentes de propulsión híbrida.



Rendimiento superior:  
80km/galón\*\*



Conducción eléctrica  
EV Mode



Transmisión E-CVT



Motor híbrido eléctrico  
auto recargable \*\*\*

## EQUIPAMIENTO



En el interior se combina perfectamente su distintivo diseño con un conjunto de útiles tecnologías cuyo uso no podría resultar más sencillo. Su sistema de audio con pantalla táctil a color de 8" permite un fácil acceso al sistema multimedia de última generación, acompañado por su computador a bordo de 7" con la información de conducción más relevante.

Además, cuenta con climatizador automático bi-zona con función S-Flow\*, entrada inteligente con botón de encendido y luces automáticas.



Sistema de  
entretenimiento  
con Apple Carplay y Android Auto



Pantalla multi-información  
a color de 7"\*



Mandos al volante  
de audio y teléfono



Sensor de lluvia\*



Climatizador automático  
con S-Flow\*



## SEGURIDAD



La seguridad no es opcional; viene incluida de serie. El nuevo Corolla híbrido viene equipado con el exclusivo Toyota Safety Sense\*, un conjunto de características de seguridad avanzada que hacen que la conducción resulte más fácil y segura. Incluye también sistema de frenado ABS con EBD y BA, complementados con Control de Estabilidad (VSC), Control de Tracción (TRC) y Asistente de arranque en pendientes (HAC).

Todas las maniobras son más sencillas gracias a sus sensores delanteros y posteriores\* y su cámara de retroceso. Y para garantizar la seguridad de todos sus pasajeros, cuenta con 7 airbags.



7 airbags distribuidos en todo el vehículo



Asistente de arranque en pendientes (HAC)



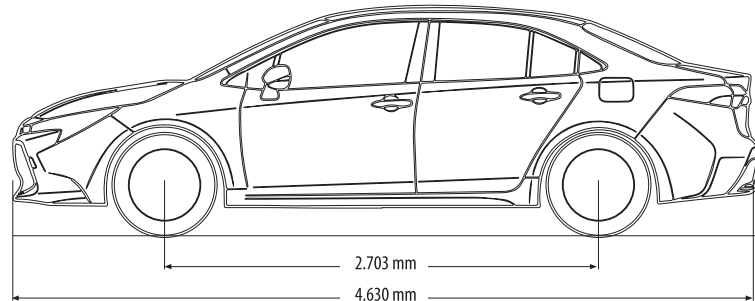
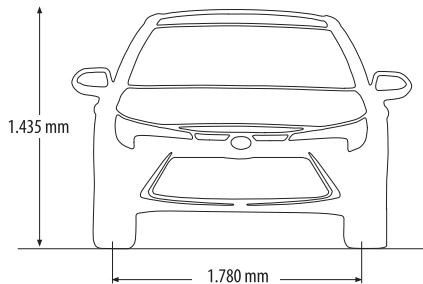
Control de Tracción (TRC) y control de Estabilidad (VSC)



Carrocería con estándares GOA



Toyota Safety Sense\*



## LEGADO – HISTORIA

Desde 1966, Toyota Corolla ha representado una combinación única de estilo, fiabilidad y placer de conducción. Ahora con más de 45 millones de vehículos comprados, Corolla híbrido vuelve para liderar el camino, con su exclusivo sistema híbrido autorecargable. Además, gracias a las innovadoras tecnologías, acabados refinados y un diseño completamente nuevo, el nuevo Corolla es la decisión más acertada. Con este ícono que se ha convertido en híbrido, nos aguarda un viaje apasionante. El nuevo Corolla híbrido ha sido rediseñado, reconfigurado y rejuvenecido, pero no cabe duda de que se ha mantenido la integridad que lo convirtió en el vehículo más comprado del mundo.

\*Aplica para la versión SEG

\*\*Sujeto a condiciones de conducción y otros factores.

\*\*\*El motor eléctrico toma su energía de la batería, esta no necesita enchufarse para recargarse, se carga con la desaceleración, el frenado y con energía producida del motor a combustión.

Sin necesidad de recargar la batería, el ahorro de tiempo y energía es máximo.



# ESPECIFICACIONES TÉCNICAS

Modelo	TOYOTA	TOYOTA
<b>MOTOR</b>	<b>COROLLA HV XEI AC 1.8 4P 4X2 TA</b>	<b>COROLLA HV SEG AC 1.8 4P 4X2 TA</b>
Cilindraje (cc)	1798	1798
Mecanismo Valvular	DOHC, 4 cilindros en línea, 16 válvulas	DOHC, 4 cilindros en línea, 16 válvulas
Modo de Conducción Eléctrico	EV Mode	EV Mode
Potencia máxima combinada ( HP)	121 / 5200	121 / 5200
Max. Torque (NM / RPM)	142 / 3600	142 / 3600
Tipo de Motor Eléctrico	Sincrono de imán permanente	Sincrono de imán permanente
<b>TRANSMISIÓN</b>		
Tipo	E-CVT	E-CVT
<b>FRENOS</b>		
Delanteros	Discos ventilados	Discos ventilados
Posteriores	Discos sólidos	Discos sólidos
<b>SUSPENSIÓN</b>		
Delantera	Tipo MacPherson	Tipo MacPherson
Posterior	Doble horquilla	Doble horquilla
<b>EQUIPAMIENTO EXTERIOR</b>		
Antena	Integrada en vidrio posterior	Integrada en vidrio posterior
Aros	Aleación R16	Aleación R17
Espejo retrovisor exterior	Color carrocería / Direccional / Ajustable eléctricamente	Color carrocería / Direccional / Ajustable y Abatible eléctricamente
Llantas	205/55 R16	225/45 R17
Luces Delanteras	BI-LED con circulación diurna	BI-LED con circulación diurna, Luces altas automáticas
Luces Traseras	Multi LED	Multi LED
Neblieros	Sí	Sí
Sunroof	-	Inclinable y Deslizable
Tercer Stop	Sí, con luz LED	Sí, con luz LED
<b>EQUIPAMIENTO INTERIOR</b>		
Aire Acondicionado	Automático con climatizador	Automático con climatizador S-FLOW dual
Asientos	Tela Deportiva	Cuero
Asientos delanteros	Conductor regulable manualmente	Conductor regulable eléctricamente
Asientos posteriores	60:40 redinable	60:40 redinable
Bloqueo Central	Smart key/entry con botón push start	Smart key/entry con botón push start
Cámara de retro	Sí, con guía	Sí, con guía y sensores frontales y posteriores
Controles en el volante	Sí	Sí
Limpia Parabrisas	Regulable, Intermitente	Automático, con sensor de lluvia
Palanca de cambios	PVC	Forrada en cuero
Pantalla multi-información	A color de 4.2"	A color de 7"
Sistema de audio	Radio con pantalla táctil de 8" con CarPlay/Android Auto y 6 parlantes	Radio con pantalla táctil de 8" con CarPlay/Android Auto y 6 parlantes
Volante	Uretano / Ajustable en altura y profundidad	Forrado en cuero / Ajustable en altura y profundidad
<b>SEGURIDAD</b>		
Airbags	7	7
Anclaje para asiento infantil (Isofix)	Sí	Sí
Asistente de arranque en pendientes (HAC)	Sí	Sí
Carrocería con deformación programada (GOA)	Sí	Sí
Control de Tracción (TRC)	Sí	Sí
Control electrónico de estabilidad (VSC)	Sí	Sí
Sistema de Frenos ABS + EBD + BA	Sí	Sí
Toyota Safety Sense	-	Sistema Pre- Colisión, Control Crucero Adaptativo, Asistente de Manejo en Carril
<b>PESOS Y CAPACIDADES</b>		
Capacidad Tanque de Combustible (litros)	43	43
Peso Bruto (kg)	1795	1825
Capacidad de Pasajeros	5	5
Volumen de Cajuela (L)	471	471

## COLORES DISPONIBLES

BLANCO PERLA



BLANCO



CAFÉ



CELESTE



NEGRO



PLATA



ROJO





# TOYOTA



/ToyotaEcuador



@ToyotaEcuador



/ToyotaEcuadorTV

CONOCE MÁS DE COROLLA HÍBRIDO,  
INGRESA A:



[www.toyota.com.ec](http://www.toyota.com.ec)